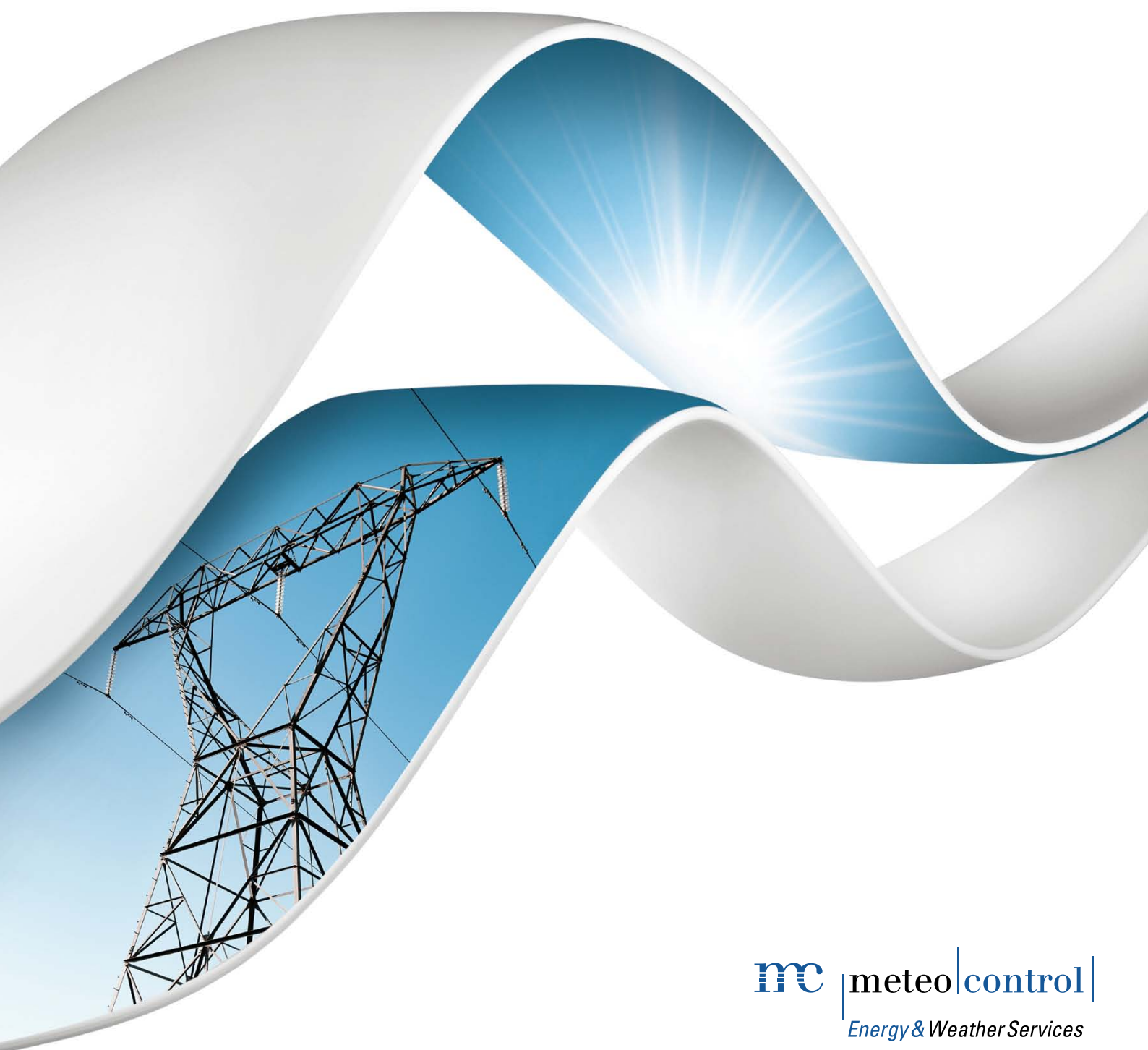

PRÉVISION DE PRODUCTION D'ÉLECTRICITÉ SOLAIRE

*Efficacité et optimisation des coûts au service des
fournisseurs d'électricité, des gestionnaires réseaux
et des sociétés de négoce d'énergie*



La part d'électricité produite par les installations solaires dans le mix énergétique est en pleine progression. L'importance qu'elle revêt dans la gestion du réseau ainsi que pour les feuilles de route des centrales électriques n'en est que plus significative. Pronostiquer avec exactitude la production solaire permet un ajustement optimal des besoins énergétiques provenant d'autres ressources. Résultat : une réduction des réserves de puissance coûteuses assortie d'une rentabilité accrue.



DES PRÉVISIONS DE PRODUCTION D'ÉLECTRICITÉ SOLAIRE PRÉCISES POUR L'EUROPE

Le processus de prévision de meteocontrol, développé en partenariat avec l'Université d'Oldenburg, combine des données météorologiques réputées pour leur fiabilité à la simulation de la production de plus de 23.000 installations photovoltaïques surveillées. La mise en parallèle pertinente de ces données permet d'établir des pronostics fiables, d'une précision inédite à l'échelle européenne.

> Des données météorologiques extrêmement précises :

la société meteocontrol fait appel aux prévisions météorologiques de l'ECMWF. Celles-ci sont affinées heure par heure grâce aux données satellite en temps réel et avec une précision pouvant atteindre une surface de 2,5km x 2,5km.

> **Base de calcul représentative :** avec des installations représentant une puissance de plus de 3,8GWc, meteocontrol est leader dans le domaine de la surveillance de systèmes photovoltaïques. La société a accès aux valeurs de production ainsi qu'à l'orientation et l'inclinaison des modules de toutes les installations surveillées. Les prévisions de production d'électricité s'effectuent donc sur la base d'un nombre représentatif de données sur la production solaire.

> **Des prévisions de puissance fiables :** la prévision de production solaire, établie sur la base des données enregistrées, est fiable pour les trois jours suivants (au maximum) – pour les différentes zones de desserte pour la partie distribution, au niveau d'une région ou du pays tout entier.

> **Suivi en ligne :** la transmission des valeurs d'énergie réelles toutes les 15 minutes permet d'établir une prévision à court terme de la quantité d'énergie injectée dans le réseau. Grâce à un rééquilibrage permanent des quantités d'électricité prévues et des quantités réelles, les prévisions de production sont affinées en continu.

PRINCIPE DE FONCTIONNEMENT

En s'appuyant sur les valeurs de mesure et les prévisions provenant de son parc d'installations, meteocontrol estime avec exactitude la production solaire à laquelle vous pouvez vous attendre pour l'ensemble des systèmes photovoltaïques de votre région.

